



Protect Cardiovascular Health

臺北醫學大學 - 雙和醫院 心臟內科 劉如濟副院長

Ju-Chi Liu, M.D., Ph.D.

Division of Cardiology, Department of Internal Medicine

Shuang Ho Hospital

Taipei Medical University

New Taipei City, Taiwan

Cardiovascular Diseases

- **高血壓性心臟病** Hypertensive heart disease
- **冠狀動脈心臟病** Coronary artery disease
- **心律不整** Arrhythmia
- **心肌病變** Cardiomyopathy
- **腦血管疾病** Cerebrovascular disease
- **瓣膜性心臟病** Valvular heart disease

心血管疾病 (CVD) 為全球主要死亡原因之一，包括冠狀動脈疾病、中風、心肌梗塞與心衰竭等。



Global Burden of Cardiovascular Disease

根據《American Heart Association》發布的《Heart Disease and Stroke Statistics—2026 Update》指出：

- **心臟病** 仍為美國**第一大死因**
- **腦中風** 已升至**第四大死因**
- 2023年心臟病與腦中風合計占全美死亡人數超過四分之一
- **心血管疾病 (CVD)** 每年造成的死亡人數，超過癌症與意外事故死亡人數的總和

根據 NCD Alliance 估計：

- 全球每年有超過 **4,100 萬人** 死於慢性非傳染性疾病 (NCD)
- 包括：
 - 心血管疾病 (CVD)
 - 糖尿病
 - 呼吸系統疾病
 - 惡性腫瘤
- NCD 約占全球死亡總數的 **70% 以上**
- 到 2025 年，死亡人數增加至 **4,400 萬人**

ASCVD 主要危險因子與保護因素

ASCVD Risk and Protective Factors

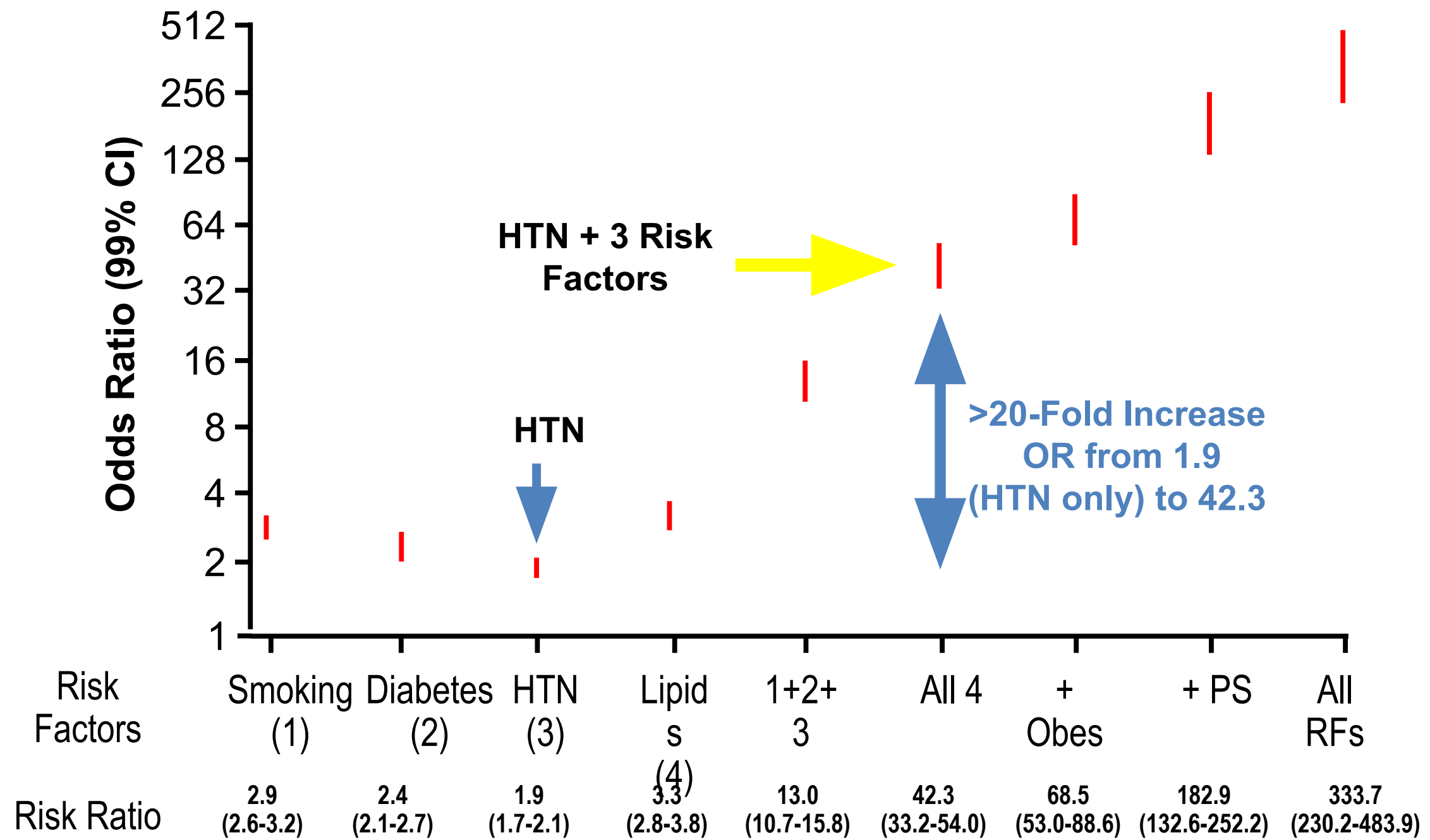


控制可調整危險因子，善用保護因素，有助於降低 ASCVD 風險，促進心血管健康。

Managing modifiable risk factors and leveraging protective factors can reduce ASCVD risk and promote cardiovascular health.

OR：勝算比 (Odds Ratio)，數值 >1 代表風險增加，<1 代表風險降低。

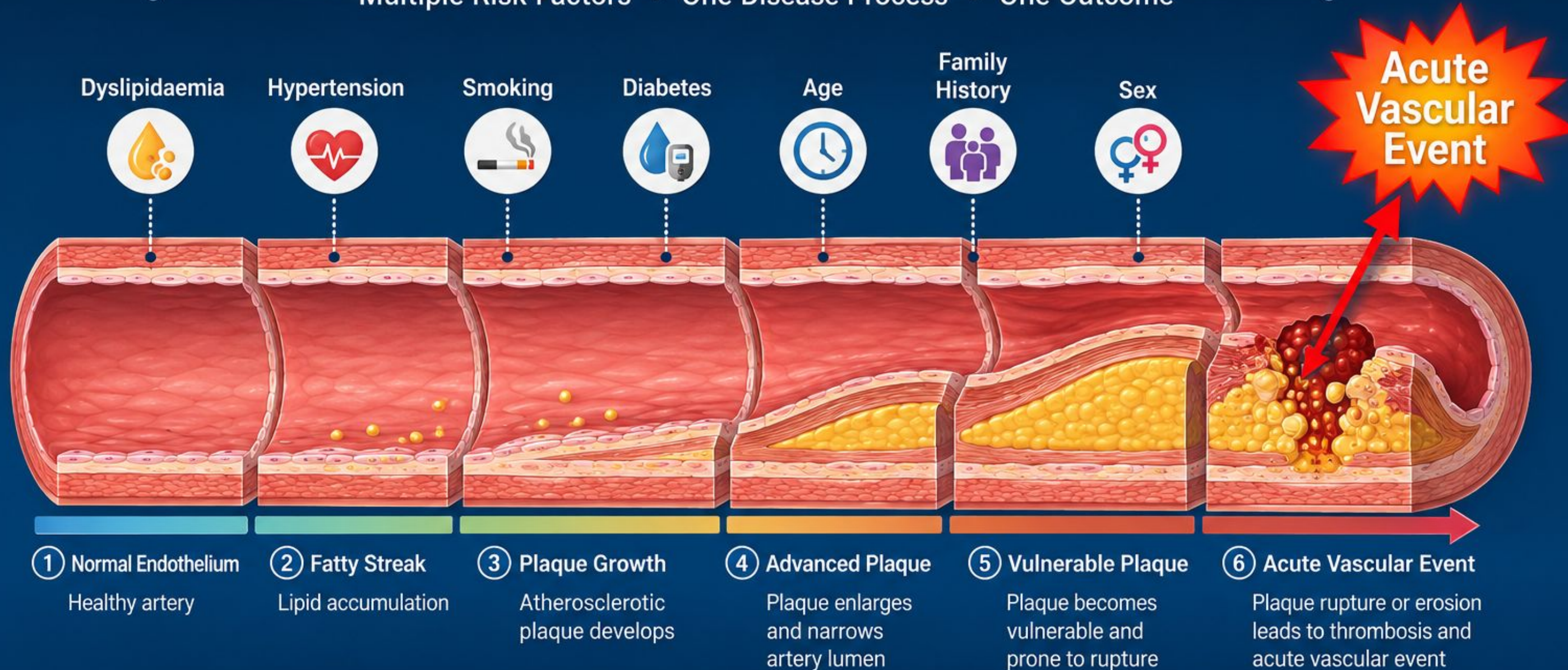
Increased Number of CV Events (MI) in Patients with Hypertension Plus Other CV Risk Factors



MI=myocardial infarction; PS=psychosocial.
 Reproduced with permission from Yusuf S et al. *Lancet*. 2004;364:937-952.

Risk Factors Are Part of the Same Atherosclerotic Disease Process

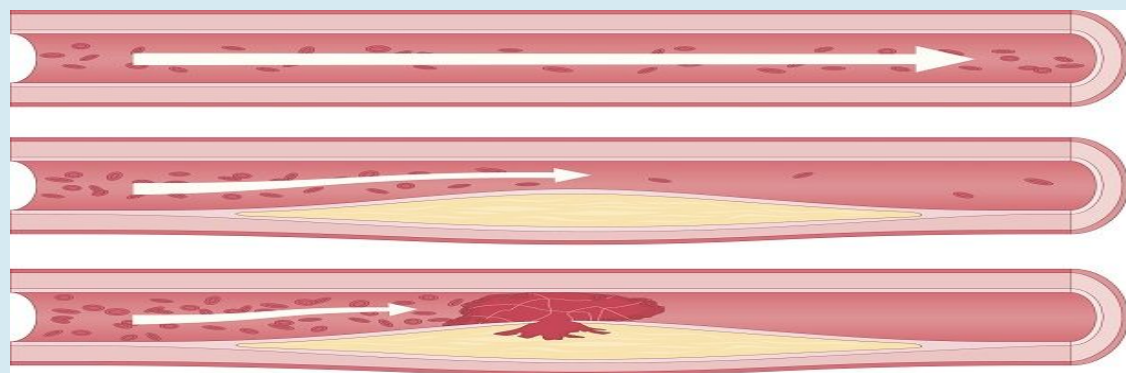
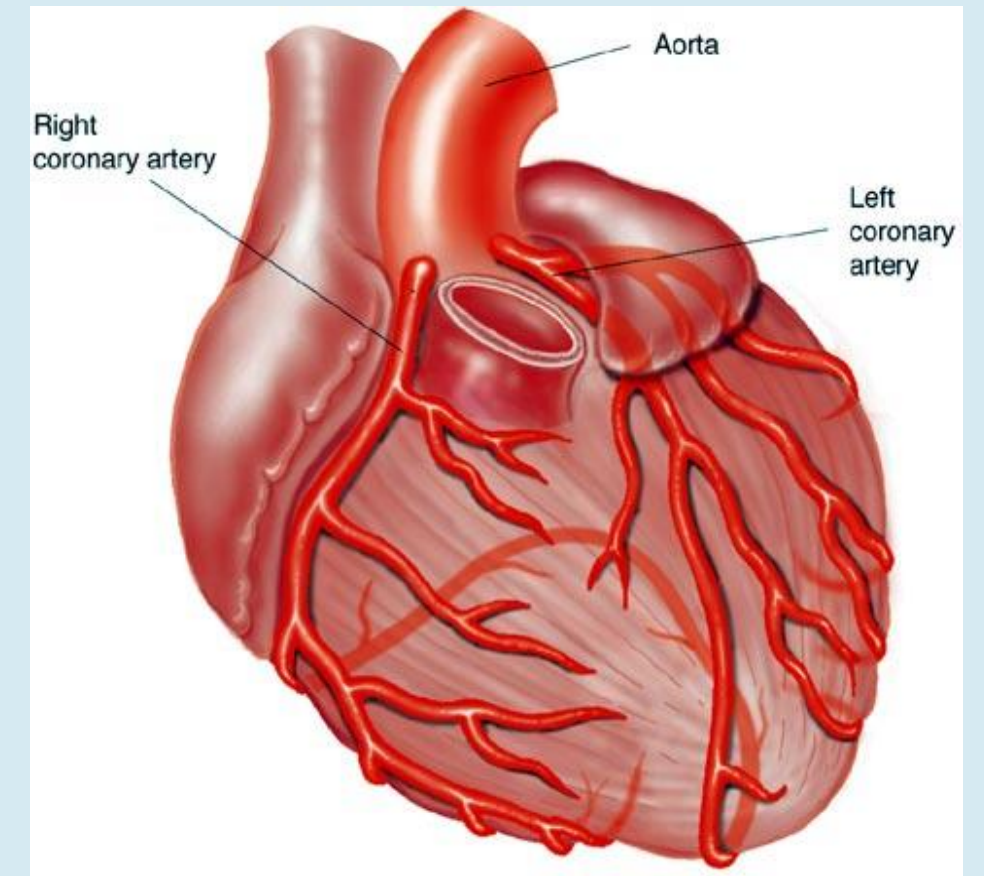
Multiple Risk Factors • One Disease Process • One Outcome



Key Takeaway: Multiple risk factors act together over time to promote atherosclerosis and can lead to an acute vascular event.

Clinical Spectrum of Ischemic Heart Disease

- 無症狀冠狀動脈疾病 Asymptomatic Coronary Artery Disease
- 穩定型心絞痛 Stable Angina
- 不穩定型心絞痛 Unstable Angina
- 急性心肌梗塞 Acute Myocardial Infarction (AMI)
- 心因性猝死 Sudden Cardiac Death (SCD)



The 2026 AHA CVD Prevention Update

美國心臟協會強調：
「越早預防越重要」

不是等生病才治療，
而是提前發現風險。

The 2026 AHA guideline emphasizes:
“The earlier the prevention, the better.”



Healthcare is shifting from treatment to prevention.

預防勝於治療，從現在開始守護心血管健康

1 健康生活型態是預防核心



- 預防動脈粥樣硬化、心衰竭與心房顫動最重要的方法是終身維持健康生活型態
- 健康飲食、規律運動、體重控制
- 戒菸、良好睡眠與壓力管理

重點 預防重於治療，越早建立健康習慣，效果越好

2 團隊式與個人化照護



- 團隊式醫療是有效的心血管預防策略
- 評估影響健康的社會決定因素：經濟狀況、教育程度、醫療可近性、飲食與生活環境、心理壓力

重點 強調個人化醫療，建立長期且全面性的風險管理模式

3 ASCVD 風險評估與共享決策



- 40-75 歲成年人應進行 10 年 ASCVD 風險評估與個人化風險討論
- 治療前評估：Statin、降血壓藥物、Aspirin
- 必要時可進行 CAC 冠狀動脈鈣化掃描

重點 採用 PREVENT 風險模型，強調共享決策與精準治療

4 健康飲食與體重控制



- 增加：蔬菜、水果、堅果、全穀類、魚類、優質蛋白質
- 減少：反式脂肪、加工肉品、精製澱粉、含糖飲料
- 超重與肥胖者：熱量限制、飲食諮詢、行為介入與減重管理

重點 健康飲食可降低發炎與動脈硬化風險，體重控制改善多項代謝指標

5 規律運動的重要性



- 每週 ≥150 分鐘中等強度運動或每週 ≥75 分鐘高強度運動
- 降低血壓、改善血脂、提高胰島素敏感性、改善血管功能，降低 ASCVD 風險

重點 運動是最有效的非藥物治療之一

6 第二型糖尿病患者需積極控制



- 第二型糖尿病患者屬 ASCVD 高風險族群
- 生活型態改善為治療基礎：飲食控制、規律運動、體重管理
- 藥物建議：Metformin 為第一線治療，SGLT-2 抑制劑或 GLP-1 受體激動劑
- 可降低心血管死亡率、心衰竭住院率、延緩腎功能惡化

重點 糖尿病控制不只是血糖，更重要的是降低心血管風險

7 戒菸是最重要的可調整危險因子



- 每次門診皆應評估吸菸狀況
- 對吸菸者：強烈建議戒菸，提供戒菸衛教，必要時使用藥物輔助
- 吸菸造成：血管內皮損傷、動脈粥樣硬化、血栓形成，增加心肌梗塞與中風風險

重點 戒菸可快速顯著降低心血管風險

8 Aspirin 不建議常規使用於一級預防



- Aspirin 可降低血栓形成，但會增加：腸胃道出血、顱內出血風險
- 因此不建議一般族群常規使用 Aspirin 作為 ASCVD 一級預防
- 僅在特定高風險且低出血風險患者中考慮使用

重點 須權衡出血風險與治療效益

9 Statin 為 ASCVD 一級預防首選藥物



- 建議使用族群：LDL-C ≥190 mg/dL、40-75 歲糖尿病患者、高 ASCVD 風險患者
- Statin 可降低 LDL-C、穩定斑塊、降低心肌梗塞與中風風險

重點 Statin 仍是最重要的降脂藥物

10 血壓控制目標 <130/80 mmHg



- 所有血壓偏高或高血壓者應優先非藥物治療：減鹽飲食、規律運動、減重、限制飲酒、壓力管理
- 若需藥物治療，目標血壓應 <130/80 mmHg
- 小幅降壓即可顯著降低中風與心臟病風險

重點 高血壓是最重要的可調整心血管危險因子之一

2026 ACC/AHA 血脂管理與心血管疾病一級預防指南重點

2026 ACC/AHA Guideline on the Management of Dyslipidemia for Primary Prevention of Cardiovascular Disease

十大更新重點總覽 10 Key Updates at a Glance



1 改變實踐 Lifestyle as Foundation

儘早治療。從青少年時期開始進行健康生活方式指導。
Treat early. Start heart-healthy lifestyle guidance in childhood and adolescence.

- 對患有家族性高膽固醇血症的青少年和低密度脂蛋白膽固醇 ≥ 160 mg/dL (4.1 mmol/L) 或有早發性動脈粥樣硬化性心血管疾病家族史的青年，進行藥物治療。
- For youth with FH, LDL-C ≥ 160 mg/dL (4.1 mmol/L) or family history of premature ASCVD, consider pharmacologic therapy.



修改 Risk-Enhancing Thresholds

- 臨界風險從 3% 開始。
- 當風險為 PREVENT 3%~<5% 時可考慮 LIT；當風險為 5%~<10% 時應考慮 LIT。
- Threshold for risk-enhancing factors starts at 3%.
- Consider LIT when PREVENT risk is 3% to <5%; use LIT when risk is 5% to <10%.



新的 Use of ApoB

ApoB 用於評估殘餘風險。當 LDL-C/非 HDL-C 目標值達到後，尤其適用於 TG 升高、糖尿病或 LDL-C <70 的患者。ApoB 檢測尤為重要。

ApoB is used to assess residual risk. Especially useful in patients with high TG, diabetes, or LDL-C <70 mg/dL after meeting LDL-C/non-HDL-C goals.



修訂版 — COR I CAC for Risk Reclassification

冠狀動脈鈣化評分 (CAC) 用於重新分類風險。

- 男性 ≥ 40 ，女性 ≥ 45 。
- CAC > 0 → 開始降血脂治療。
- CAC ≥ 100 或 ≥ 75 百分位 → 高強度治療。
- CAC = 0 → 可延後治療。

Use CAC scoring to reclassify risk.

- Men ≥ 40 , Women ≥ 45 .
- CAC > 0 → start lipid-lowering therapy.
- CAC ≥ 100 or ≥ 75 th percentile → high-intensity therapy.
- CAC = 0 → may defer therapy.



新一 COR I Who Should Receive LIT

對於 40–75 歲成年人，無論 LDL-C 水平如何，糖尿病、CKD 3–4 期、HIV 患者均可接受 LIT 治療。75 歲以上成年人，應考慮共同決策。

- Adults 40–75 yrs should receive LIT regardless of LDL-C if they have diabetes, CKD stage 3–4, or HIV.
- Adults >75 yrs: consider shared decision-making.



2 新的 Modern Risk Assessment

- PREVENT™ 取代 PCE 用於 10 年和 30 年風險評估；使用 CPR 模型：計算 → 個人化 → 使用 CAC 重新分類。
- PREVENT™ replaces PCE for 10- and 30-year risk assessment; use the CPR model: Calculate → Personalize → Reclassify with CAC.



改變實踐 Treatment Targets Restored

治療目標已回歸。現在，LDL-C 和非 HDL-C 的絕對目標值與 LDL-C 降低百分比一起指導治療。Treatment targets are restored. Use absolute LDL-C and non-HDL-C goals together with percent LDL-C reduction.



新一 COR I One-time Lp(a) Measurement

所有成年人至少應檢測一次 Lp(a)。

- ≥ 125 nmol/L / 50 mg/dL (風險增加約 1.4 倍)
- ≥ 250 nmol/L / 100 mg/dL (風險增加 ≥ 2 倍)
- 如果 Lp(a) 升高，應加強 LDL-C 降低治療並控制其他可改變的危險因子。

All adults should have a one-time Lp(a) measurement.

- ≥ 125 nmol/L / 50 mg/dL ($\approx 1.4x$ risk)
- ≥ 250 nmol/L / 100 mg/dL ($\geq 2x$ risk)
- If elevated, intensify LDL-C lowering and control other modifiable risk factors.



改變實踐 More Aggressive Lipid Goals

極高危險 ASCVD：

- 低密度脂蛋白膽固醇 <55 mg/dL (1.4 mmol/L)
- 非高密度脂蛋白膽固醇 <85 mg/dL (2.2 mmol/L)
- PCSK9 單株抗體治療不再需要依折麥布。加用貝多酸。

Very high-risk ASCVD:

- LDL-C <55 mg/dL (1.4 mmol/L)
- Non-HDL-C <85 mg/dL (2.2 mmol/L)
- PCSK9 mAb therapy no longer requires ezetimibe. Add bempedoic acid.



修改 Hypertriglyceridemia

高三酸甘油酯血症：

- 他汀類藥物是預防動脈粥樣硬化性心血管疾病的**第一線藥物**。
- 降低三酸甘油酯水平可預防胰臟炎，尤其適用於三酸甘油酯 ≥ 1000 的情況。

Hypertriglyceridemia:

- Statins are first-line for ASCVD prevention.
- Lowering triglycerides prevents pancreatitis, especially when TG ≥ 1000 mg/dL.



Quick Reference Targets 治療目標速覽		
LDL-C 治療目標 LDL-C Treatment Goals		
族群 / Risk Category	LDL-C 目標 / LDL-C Goal	非 HDL-C 目標 / Non-HDL-C Goal
一級預防 (最佳) Primary Prevention (Optimal)	< 100 mg/dL (<2.6 mmol/L)	–
中高风险 Intermediate/High Risk	< 70 mg/dL (<1.8 mmol/L)	–
極高风险 (次級預防) Very High Risk (Secondary Prevention)	< 55 mg/dL (<1.4 mmol/L)	< 85 mg/dL (<2.2 mmol/L)

Lifestyle 生活型態基石 Lifestyle Pillars

戒菸
Avoid Tobacco

維持健康體重
Maintain Healthy Weight

良好睡眠
Prioritize Healthy Sleep

規律運動
Regular Physical Activity

心臟健康飲食
Heart-Healthy Dietary Pattern

縮寫 Acronyms

ASCVD:	動脈粥樣硬化性心血管疾病
	ASCVD: Atherosclerotic Cardiovascular Disease
CAC:	冠狀動脈鈣化
	CAC: Coronary Artery Calcium
CKD:	慢性腎臟病
	CKD: Chronic Kidney Disease
LDL-C:	低密度脂蛋白膽固醇
	LDL-C: Low-Density Lipoprotein Cholesterol
LIT:	降血脂治療
	Lipid-Lowering Therapy
PCSK9 mAb:	PCSK9 單株抗體
	PCSK9 Monoclonal Antibody
TG:	三酸甘油酯
	Triglycerides

2026 ACC/AHA 心血管疾病一級預防指南 十大更新重點

10 Key Updates at a Glance

1 生活型態為基礎 Lifestyle as the Foundation

- 從兒童與青少年時期開始建立健康生活習慣
- 高風險家族性高膽固醇血症 (FH) 可提早藥物介入



重點：

- ✓ 預防比治療更重要
- ✓ 越早介入效果越好

2 現代化風險評估 Modern Risk Assessment

- PREVENT 風險模型取代舊版 PCE
- 採用 CPR 架構：
 - Calculate
 - Personalize
 - Reclassify
- 使用 CAC (冠狀動脈鈣化) 重新分級風險



重點：

- ✓ 強調個人化與長期風險評估

3 風險門檻調整 Risk-Enhancing Thresholds

- PREVENT 風險 3-5% 可考慮降脂治療 (LLT)
- 5-10% 建議積極考慮治療



重點：

- ✓ 更早開始介入高風險患者

4 LDL-C 治療目標回歸 Treatment Targets Restored

- 恢復 LDL-C 與 non-HDL-C 絕對目標值
- 不只看 LDL-C 降幅，也重視實際數值

	治療目標 (mg/dL)	
	LDL-C	non-HDL-C
一般風險	<100	<130
中高風險	<70	<100
極高風險	<55	<85

重點：

- ✓ 強調「越低越好」的血脂控制策略

5 ApoB 納入評估 Use of ApoB

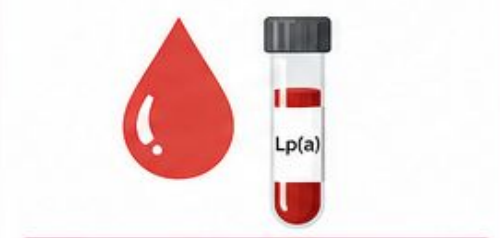
- ApoB 用於評估殘餘心血管風險
- 特別適合：
 - 高三酸甘油酯
 - 糖尿病
 - LDL-C 已達標患者

重點：

- ✓ ApoB 可更精準反映動脈粥樣硬化風險

6 Lp(a) 建議終身至少測量一次 One-time Lp(a) Measurement

- 所有成人建議至少檢測一次 Lp(a)
- Lp(a) 升高代表遺傳性高風險



重點：

- ✓ 可早期辨識高風險族群

7 CAC 重新分級 CAC for Risk Reclassification

- 男性 >40 歲、女性 >45 歲 建議 CAC 評估
- CAC ≥ 100 或 >75 百分位 → 高強度治療



重點：

- ✓ CAC 有助於決定是否需要積極降脂治療

8 擴大 Statin 適應症 Who Should Receive Lipid-Lowering Therapy

- 以下族群即使 LDL-C 不高仍建議 Statin：
 - 糖尿病
 - CKD stage 3-4
 - HIV

重點：

- ✓ 高風險疾病患者需提早治療

9 更積極的血脂目標 More Aggressive Lipid Goals

- 極高風險 ASCVD：
 - LDL-C <55 mg/dL
 - Non-HDL-C <85 mg/dL
- 新增：
 - Bempedoic acid
 - PCSK9 inhibitors

重點：

- ✓ 高風險患者需更嚴格血脂控制

10 高三酸甘油酯血症管理 Hypertriglyceridemia

- Statin 為第一線治療
- TG ≥ 1000 mg/dL 需積極降低胰臟炎風險



重點：

- ✓ TG 控制不只是心血管，也關乎胰臟炎風險

核心總結：更早預防、更精準評估、更積極治療，守護終身心血管健康



Diet and Heart Health


Heart-healthy foods include:

- 蔬菜水果 Fruits and vegetables
- 全穀類 Whole grains
- 魚類 Fish
- 堅果 Nuts



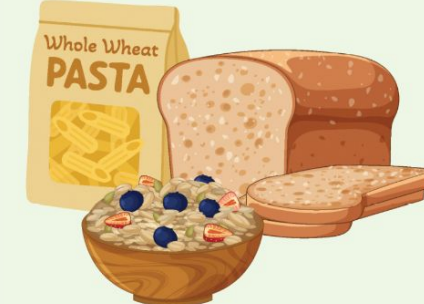





Reduce:

- 油炸 Fried foods
- 加工食品 Processed foods
- 高糖飲料 Sugary drinks

Dietary Guidance for Cardiovascular Health



Maintain a healthy body weight

CHOOSE			
Plenty of vegetables and fruits 	Healthy proteins 	Whole grains 	Unsaturated fats 
MINIMIZE			
Added sugars 	Sodium 	Ultraprocessed foods 	Alcohol*  <p>*If you don't drink, don't start</p>

The Importance of Regular Exercise

規律運動的重要性 | Regular Physical Activity

運動是最有效的非藥物治療之一，有助於維持心血管健康，降低慢性疾病風險。

Exercise is one of the most effective non-pharmacologic interventions to maintain cardiovascular health and reduce chronic disease risk.

成人建議 RECOMMENDATIONS FOR ADULTS



每週 **≥150** 分鐘
中等強度運動

例如：快走、騎自行車、游泳、跳舞、家事活動等

或
or

≥150 minutes
per week
of moderate-intensity
aerobic activity

Examples: brisk walking, cycling, swimming, dancing, household chores



每週 **≥75** 分鐘
高強度運動

例如：慢跑、游泳、登山、有氧運動、球類運動等

≥75 minutes
per week
of vigorous-intensity
aerobic activity

Examples: running, swimming, hiking, aerobics, sports



也可以將中等強度與高強度活動組合進行，以達到建議的每週運動量。

Moderate- and vigorous-intensity activities can be combined to meet the recommended weekly amount.



持之以恆，動得越多，活得越健康！
Be Active, Stay Healthy!

運動效益 BENEFITS OF REGULAR PHYSICAL ACTIVITY



降低血壓
Lowers Blood Pressure

減少血管阻力，幫助維持健康血壓
Reduces vascular resistance and helps maintain healthy blood pressure.



改善血脂
Improves Lipid Profile

降低 LDL (壞膽固醇) 與三酸甘油酯，提高 HDL (好膽固醇)
Lowers LDL (bad cholesterol) and triglycerides, and increases HDL (good cholesterol).



提高胰島素敏感性
Improves Insulin Sensitivity

幫助身體更有效利用血糖，降低糖尿病風險
Helps the body use glucose more effectively and reduces diabetes risk.



改善血管功能
Enhances Vascular Function

促進血管內皮健康，增加血管彈性，改善血流
Promotes endothelial health, increases vascular elasticity, and improves blood flow.



降低 ASCVD 風險
Reduces ASCVD Risk

降低動脈粥樣硬化、心肌梗塞、中風及心血管疾病風險
Lowers the risk of atherosclerosis, heart attack, stroke, and other cardiovascular diseases.

將運動融入日常生活，持之以恆，為心血管健康打下最佳基礎！

Make physical activity a part of your daily life. Consistency builds the best foundation for cardiovascular health!



每週建議：

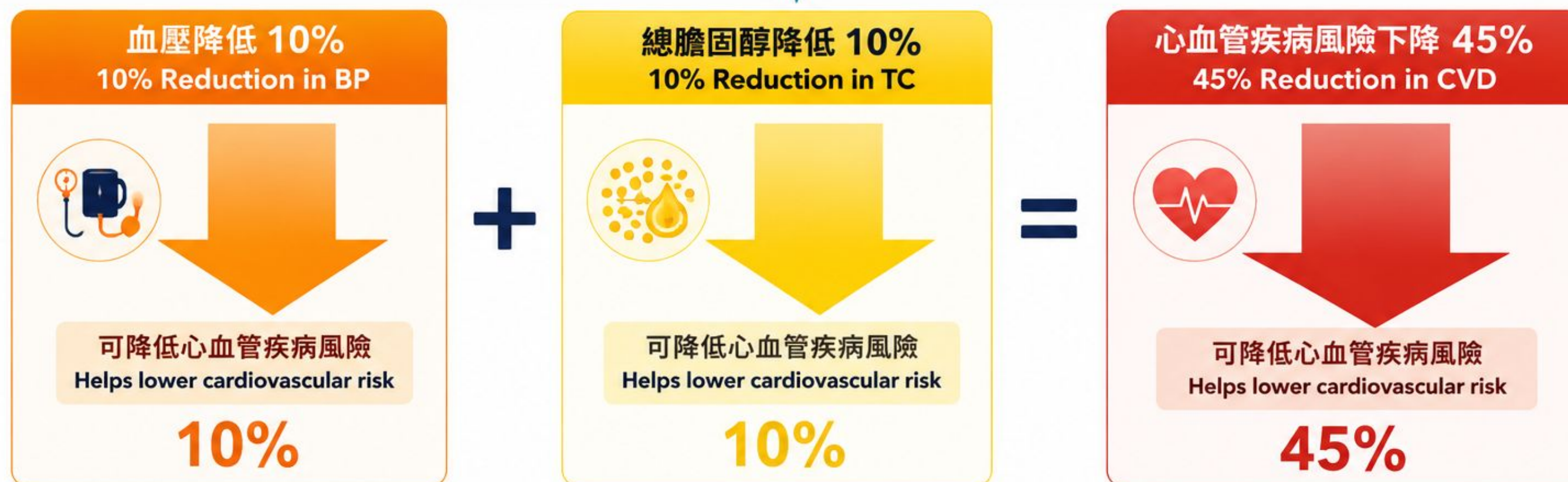
- 150分鐘中等強度運動
- 75分鐘高強度運動

運動能幫助：

- 降低膽固醇 Lower cholesterol
- 降低血壓 Reduce blood pressure
- 控制血糖 Improve blood sugar control
- 減少壓力 Reduce stress

多重心血管風險管理帶來顯著心血管事件下降

Multiple CV Risk Management Results in Dramatic Reductions in CVD



 「關注點應從了解個人的血壓和膽固醇濃度，轉向了解個人的絕對心血管風險及其決定因子。」

“Attention should be moved from knowing one’s BP and cholesterol concentrations to knowing one’s absolute CV risk and its determinants.”

 — J. Emberson et al and Jackson et al

- 重點 Key Message**
-  全面管理多種風險因子
Manage multiple risk factors comprehensively
 -  小幅改善可帶來大幅風險下降
Small improvements lead to major benefits
 -  積極的風險控管可有效預防心血管疾病
Active risk management effectively prevents CVD
 -  以整體風險為導向的治療更能造福病人
Risk-based approach benefits patients most

終身健康生活型態 是心血管疾病預防的核心

10大核心建議，守護心血管健康



💡 心血管疾病可以預防，從今天開始，建立健康習慣，守護一輩子！



雙和醫院健檢特色

打造「智慧健康 × 精實管理」雙贏模式

Smart Health Screening for the Top 10 Causes of Death



護心全日

\$43,800元

● 家族有心臟血管相關病史，個人常有胸悶及相關之危險因子或心肌梗塞及心衰竭高風險族群。

特色

- 超高階寶石全景心臟斷層掃描儀
- 心臟超音波
- 心臟衰竭風險評估檢測

正子全日

\$60,800元

● 有癌症病史、家族史或危險因子，或擔心罹患等族群。

特色

- 癌指數全套抽血檢驗·無痛性胃鏡及大腸鏡
- DXA身體組成分析·全身正子電腦斷層掃描儀(PET/CT)

精選全日

\$66,800元

● 適合癌症高風險或有相關癌症家族史或三高(高血壓、高血糖、高血脂)族群等。

特色

- 癌指數全套抽血檢驗·低劑量肺部電腦斷層掃描
- DXA身體組成分析·無痛性胃鏡及大腸鏡
- 零輻射腦部及腹部核磁共振精密掃描

防癌全日

\$30,800元

● 適合癌症高風險或有相關癌症家族史族群。

特色

- 癌指數全套抽血檢驗·低劑量肺部電腦斷層掃描
- 無痛性胃鏡及大腸鏡

顧腦全日

\$30,800元

● 適合家族或本身有腦血管疾病、腦中風相關病史，不明原因頭痛，頭頸部僵硬不適，長期抽菸者。

特色

- 零輻射腦部核磁共振精密掃描·頸動脈超音波
- 低劑量肺部電腦斷層掃描

112年國人十大死因

1	惡性腫瘤(癌症)
2	心臟疾病
3	肺炎
4	腦血管疾病
5	糖尿病
6	嚴重特殊傳染性肺炎
7	高血壓性疾病
8	事故傷害
9	慢性下呼吸道疾病
10	腎炎、腎病症候群及腎病



Personalized Health Screening: Choosing What's Right for You

個人化健康檢查：選擇適合您的檢查方案



健康諮詢管理服務
檢前、檢中、檢後
Comprehensive Health Management
Pre-, During, and Post-Examination



專人就醫協助
預約掛號回診追蹤
Personalized Medical Assistance
Appointment, Follow-up & Tracking



提供健康資訊
提供健康資訊與衛教
Health Information & Education
Up-to-date Health Insights

精準評估 · 量身規劃 · 全程關懷
Accurate Assessment · Customized Plan · Continuous Care

舒適環境 · 專業團隊 · 全方位健康管理

Comfortable Environment · Professional Team · Comprehensive Health Management



大門口 Main Entrance



內走道 Interior Corridor



VIP室1 VIP Room 1



櫃台 Reception



女更衣室 Female Locker Room



VIP室2 VIP Room 2



餐廳 Dining Area



男更衣室 Male Locker Room



諮詢室 Consultation Room

專業團隊 Professional Team



國際認證 International Certification



全台首間 健康管理中心
榮獲「ISO 14067碳足跡」
國際標準驗證

The First Health Management Center in Taiwan
Awarded ISO 14067 Carbon Footprint
International Certification

GE Revolution CT Apex Edition

— Revolutionary CT. Apex Performance. —

 業界最新 最高端
Latest and Most Advanced
in the Industry

 全身超低劑量HD成像
Ultra-Low Dose HD
Whole-Body Imaging

 最安靜、最舒適的CT
The Quietest and Most
Comfortable CT Experience

 一站式心臟全方位分析
One-Stop Comprehensive
Cardiac Analysis



超高解析度
Ultra High
Resolution



超低劑量
Ultra-Low
Dose



快速掃描
Fast
Scanning



智慧安全
Smart
Safety

Senographe Prisia 3D 高階乳房斷層攝影

— Advanced 3D Breast Imaging for Earlier Detection —

 低劑量輻射
Low Radiation Dose

 成像高清
High-Resolution
Imaging

 特徵突出
Outstanding
Lesion Detection

 敏感度高
High Sensitivity



3D 立體成像
3D Tomosynthesis



精準偵測
Precise
Detection



舒適檢查體驗
Comfortable
Experience



快速檢查流程
Efficient
Workflow



One-Day Health Screening, 365-Day Personalized Health Management




Your Health, Our Commitment—Every Day of the Year



 Take the first step toward a better life, let us be your partner in health.



LINE ID: @npv1608h

 **To make a reservation:**
Please leave a message with **"Your Name / Contact Number"** a staff member will contact you and provide assistance.

-  **Professional Team**
Experienced and caring medical professionals dedicated to your health.
-  **Comprehensive Screening**
Advanced equipment and thorough evaluations for early detection.
-  **Personalized Management**
Tailored health plans and continuous follow-up throughout the year.
-  **Your Health, Our Priority**
One-day screening, 365-day care—because you deserve the best.

雙和健管 連續二年 榮獲奇摩網友線上票選 「全國健康品牌風雲賞」優等及特優殊榮



【2024年】



【2025年】

主辦單位： 雅虎奇摩、 早安健康

受贈單位： 雙和醫院 健康管理中心



景和健康諮詢門診

(視顧客需求也可轉介一般門診)



門診時段

- 每週一至五下午13~17 (可配合醫師時間彈性調整)
- 每次看診20~30分鐘，採點狀安排及媒合



收費

- 特約健康諮詢費1850元(F00105T)+150掛號 +220部分負擔+286診療(健保)



模式

- 專線約診
- 專人帶診 & 排檢
- 專家看診



Jing He Health Counseling Clinic 

景和健康諮詢門診



C 客製化的門診服務

A 專人預約檢診流程

P 主任級專業醫師群

P 個人專屬健康諮詢

P 預約專屬私人健保保健管家

【預約時間】
週一至週五
下午13:00-17:00
採約診制

【預約方式】
0970-747-571
或加LINE諮詢 

【看診地點】
第一醫療大樓
十二樓健管中心

雙和醫院致力

智慧健康 永續醫療



A New Benchmark in Smart & Sustainable Healthcare